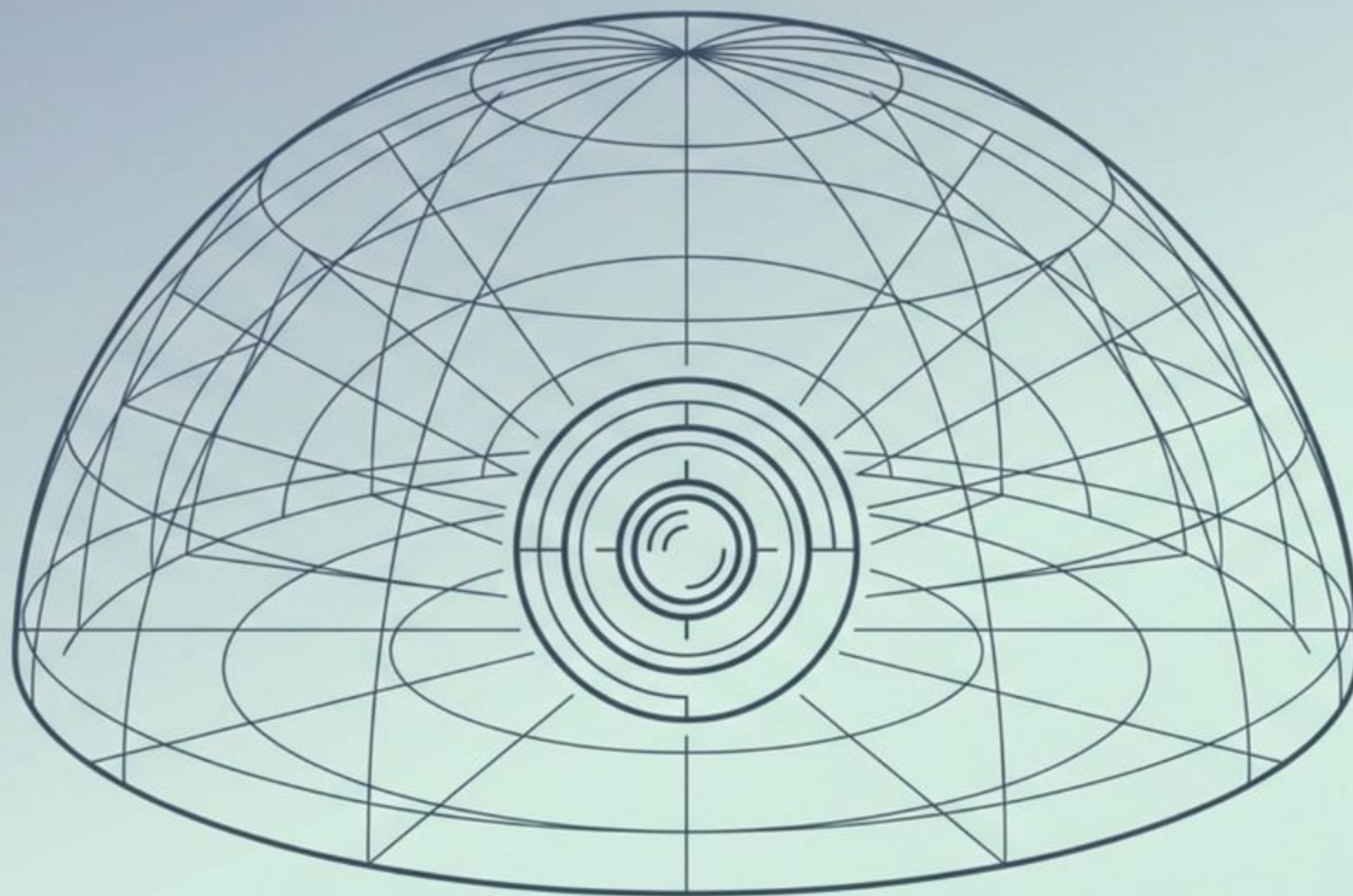


Hemispheric Surveillance

單一魚眼鏡頭實現 180° 或 360° 零死角全景監控



Overview

單一感光元件的極致視野與光學技術



全方位覆蓋

透過單一鏡頭與單一感光元件，實現完整的 180° 或 360° 視野。



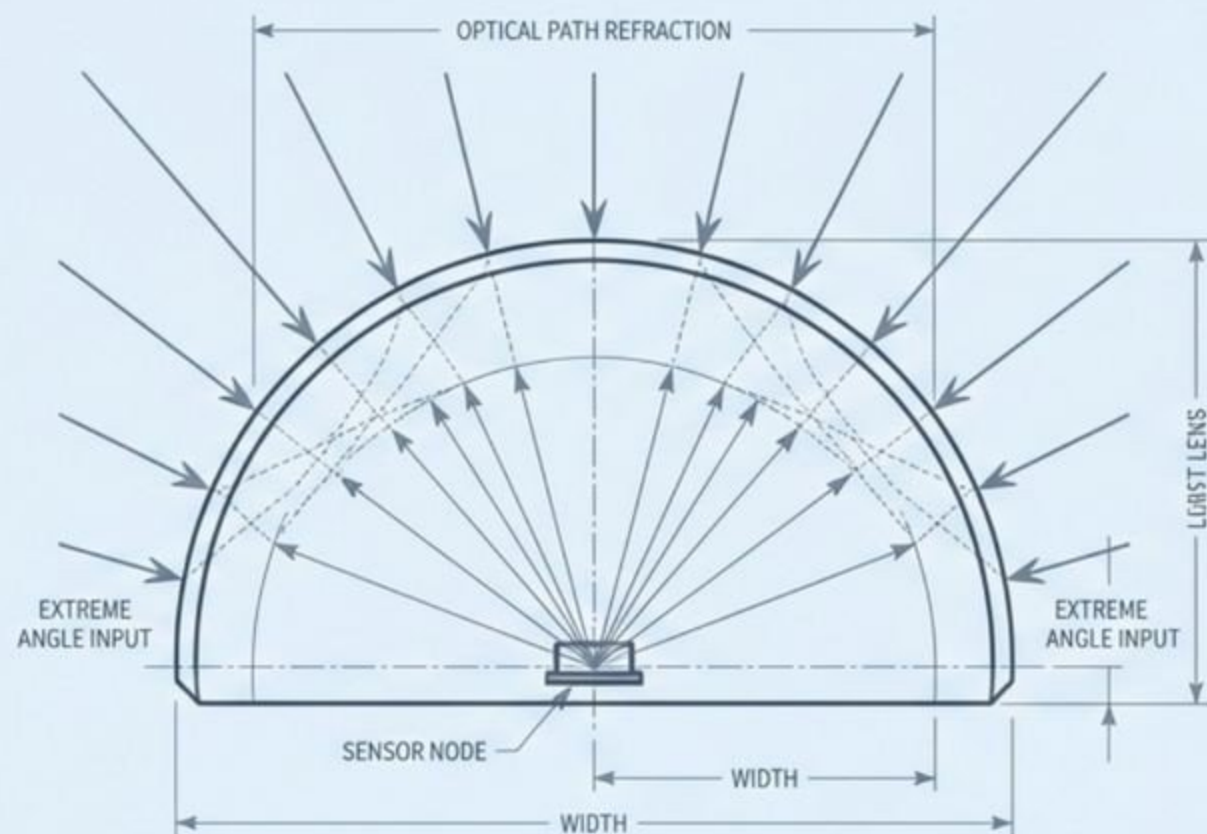
魚眼光學技術

採用特殊弧形設計的魚眼鏡頭 (Fisheye lenses)，能有效捕捉來自四面八方的光線。



無縫監控體驗

消除傳統多鏡頭方案的死角問題，提供連續且完整的場景概觀。



Features

視角優化、影像校正與雙向運算技術



180° 或 360° 視角配置

天花板安裝 (向下) 捕捉 360° 環景；牆面安裝 (朝前) 覆蓋 180° 視野。搭配「楔形支架 (Wedge mounts)」可微幅向下傾斜，優化地面覆蓋率。



數位影像校正技術 (Dewarping)

透過像素調整技術，將圓形且邊緣扭曲的魚眼畫面，轉換為符合人眼視覺的水平全景影像。



雙向校正模式選擇

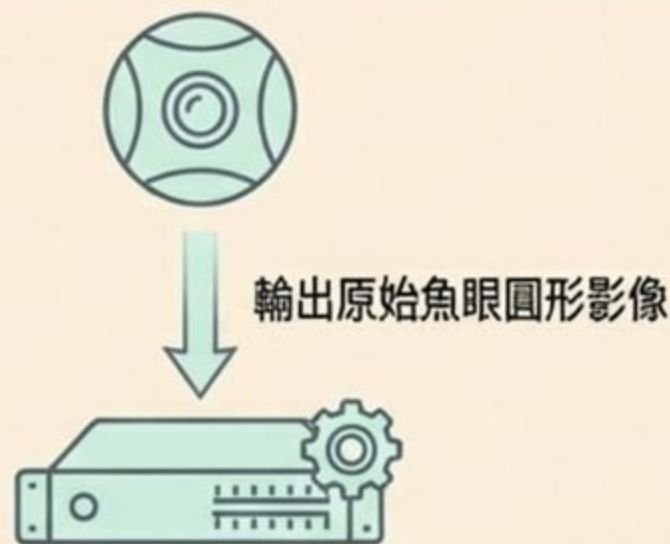
提供「攝影機端內建校正」或「VMS 後端校正」雙解決方案，完美平衡硬體成本與伺服器運算資源。

Architectures

彈性的系統架構佈署：邊緣運算 vs. 集中運算



架構 A：Hemispheric Cameras (攝影機端內建校正)
運作流程：攝影機內部預先完成影像校正 → 輸出已攤平之影像串流 → VMS 系統。
系統優勢：大幅節省 VMS 伺服器的運算資源，系統整合更快速簡便。



架構 B：Fisheye Cameras (VMS 端影像校正)
運作流程：攝影機輸出原始魚眼圓形影像 → VMS 系統接收 → 由 VMS 執行影像校正。
系統優勢：降低單一攝影機之硬體成本，適合預算導向專案。

Applications

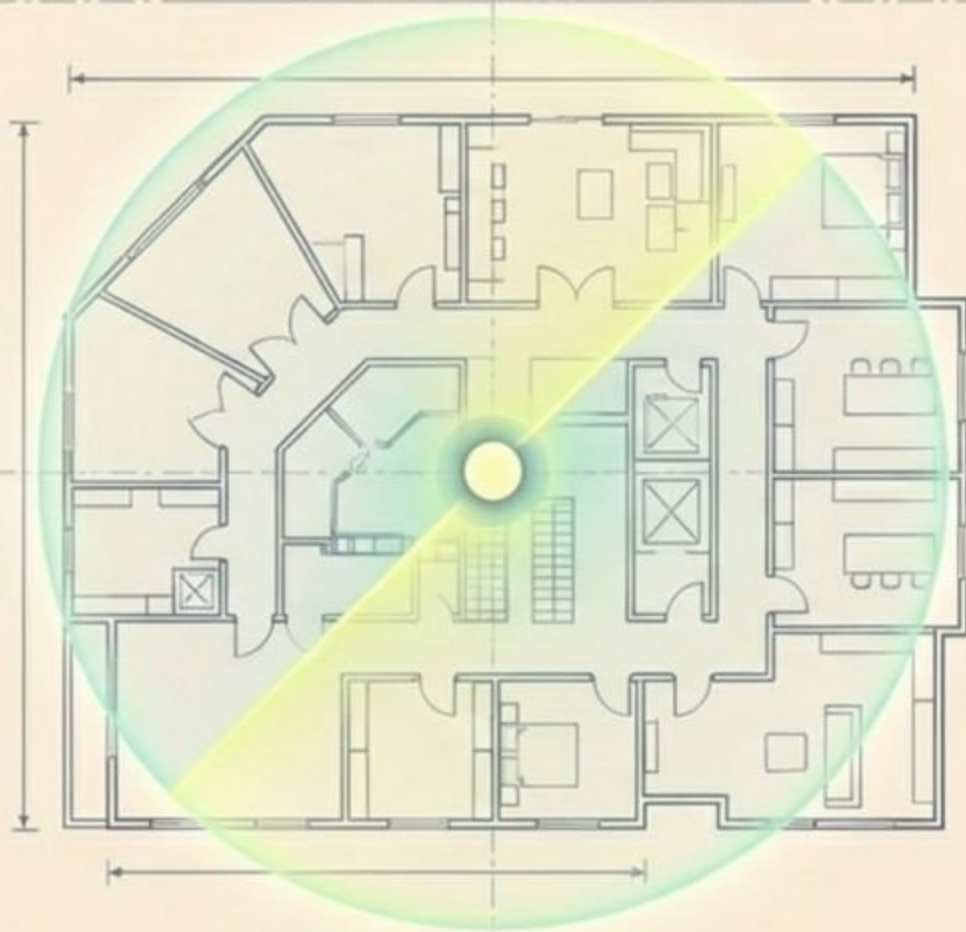
適用於成本導向且要求高覆蓋率的垂直市場

極致的建置成本效益

專為預算有限，但需要大範圍無死角覆蓋的專案設計；以最少數量的攝影機取代傳統多支固定鏡頭。

無縫全景概觀

即使單一像素密度 (pixels per foot) 較低，仍能提供高度穩定、無縫且連續的整體場景概觀。



室內外通用場景

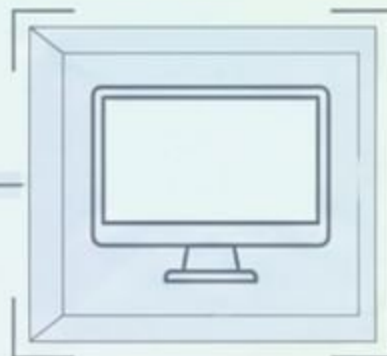
具備堅固的室外型號與精巧的室內型號，完美適應各種環境。

最佳適用場域

零售商場、開放式辦公室、大廳、停車場、倉儲物流中心等大面積區域。

Solutions

結合 ACTi VMS 的深度軟硬體整合能力



全方位 VMS 支援

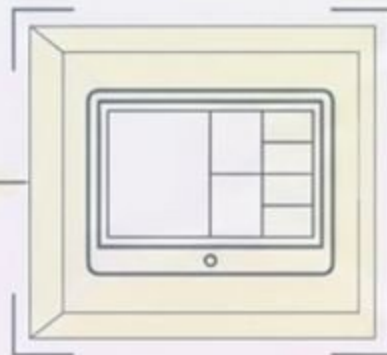
ACTi VMS 原生支援並相容 Hemispheric 與 Fisheye 兩大類全景攝影機。



專屬影像管理平台 (Standalone Server NVR/CMS)

NVR 3：具備強大運算能力，原生支援 Fisheye 攝影機的 VMS 端影像校正 (Dewarping)。

CMS 2：支援中央集管，可於大型分散式架構中執行後端影像校正。



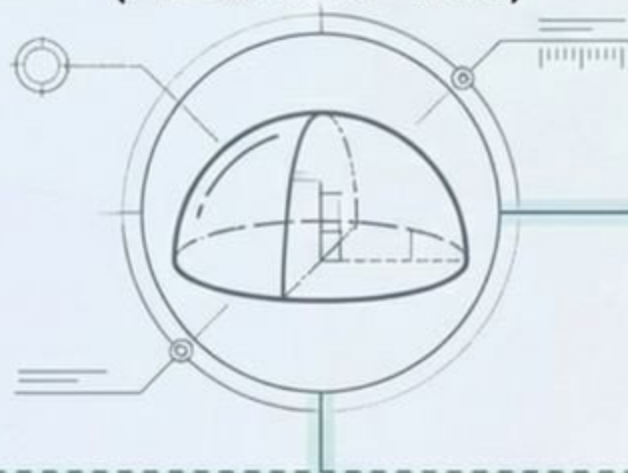
進階顯示設定

提供可調式網格大小 (Adjustable grid sizes)，使用者可依據監控需求，彈性自訂最佳的寬景全景 UI 畫面配置。

Product Introduction

ACTi 全景監控產品系列分類

Hemispheric Dome (內建影像校正技術)



Outdoor (室外型) : 支援 Extreme WDR (極致寬動態)、日夜模式、自適應紅外線 (Adaptive IR)。



Indoor (室內型) : 提供優異的低照度感光能力 (Superior Low Light) 與 Extreme WDR。

Fisheye Cameras (VMS 端影像校正技術)



Fisheye Dome (室內魚眼半球) : 具備 Basic WDR, 提供高性價比。



Fisheye Cube (魚眼方塊機) : 精巧外觀設計, 提供高達 10MP 旗艦級解析度。

Product Matrix

依據外型與應用場景之產品清單

	Outdoor Hemispheric Dome	A711 : 12MP Extreme Low Light Built-in Analytics Adaptive IR Extreme WDR
		B76A : 12MP Superior Low Light Built-in Analytics Extreme WDR
		A713 : 5MP Superior Low Light Adaptive IR Extreme WDR
	Indoor Hemispheric Dome	B511A : 12MP Superior Low Light Built-in Analytics Extreme WDR
		B57 : 6MP Superior Low Light Extreme WDR
		A912 : 5MP Superior Low Light Extreme WDR
	Fisheye Cube	E16 : 10MP Basic WDR
	Indoor Fisheye Dome	E96 : 5MP Basic WDR

Comparison

全系列型號核心規格對照表

型號	解析度	安裝場景	WDR 等級	關鍵優勢
A711	12MP	Outdoor	Extreme	內建智能分析 / 極致低照度 (Extreme Low Light)
B76A	12MP	Outdoor	Extreme	內建智能分析 (Built-in Analytics)
B511A	12MP	Indoor	Extreme	內建智能分析 (Built-in Analytics)
E16	10MP	Indoor (Cube)	Basic	輕巧方塊設計，超高解析度
B57	6MP	Indoor	Extreme	卓越低照度 (Superior Low Light)
A713	5MP	Outdoor	Extreme	卓越低照度 / 自適應紅外線 (Adaptive IR)
A912	5MP	Indoor	Extreme	卓越低照度 (Superior Low Light)
E96	5MP	Indoor	Basic	高性價比室內半球方案

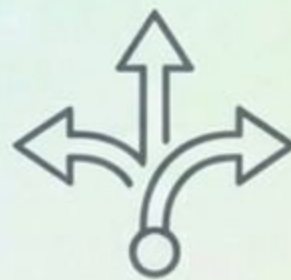
Summary

以極致效能重塑全景監控標準



零死角的光學優勢

採用單一鏡頭與感測器，輕鬆實現 180° 或 360° 全景覆蓋，徹底消除監控盲區。



極具彈性的系統架構

提供邊緣運算 (Hemispheric) 與 VMS 端運算 (Fisheye) 雙模式影像校正，精準對接各式專案預算與伺服器資源。



無縫的生態系整合

深度整合 ACTi NVR 3 與 CMS 2，支援可調式網格大小，打造絕佳的全景監控使用者體驗。



完整的產品陣容

涵蓋 5MP 至 12MP 解析度，整合 Extreme WDR 與內建 AI 智慧分析，全面滿足室內外多元部署需求。

Contact Us

聯絡 ACTi 專業團隊，獲取專案專屬支援



Website: www.acti.com



Email: sales@acti.com



Phone: +886-2-2656-2588 /
+1-866-410-ACTi (2284)



Support: Customer Helpdesk &
Project Registration available online.

**Register today for
Member-Exclusive Pricing
and Project Protection.**

No MOQ or Quota Limits, and Project Protection
guaranteed buying directly from ACTi.