

# 網路攝影機

## 硬體使用手冊

A966, A967, A967B

2026/01/13



# Table of Contents

## 注意事項 3

---

合規性.....	4
限用物質含有情況標示聲明.....	4
安全信息.....	5

## 介紹 7

---

型號清單.....	7
包裝內容.....	7
外觀說明.....	8

## 安裝步驟 9

---

準備安裝.....	9
安裝存儲卡（可選）.....	10
防水以太網線.....	10
防水其他電纜.....	11
掛在牆上.....	12

## 連接攝影機 14

---

## 規格 15

---

# 注意事項

## 請詳閱說明

使用前，請詳閱所有安全事項與使用說明。

## 注意所有警告

請務必遵守產品和說明手冊中的所有警告。若不遵守安全說明可能會直接危及人身安全，對系統或其他設備造成損害。

## 維修說明

請勿嘗試自行維修此影像設備，因為打開或移除蓋板可能會使您面臨危險電壓或其他危險。請向合格的維修人員洽詢相關服務。

## 商標

本手冊中使用的所有名稱可能是與其他公司的註冊商標相同。

## 責任

在編寫本手冊期間，我們已採取一切合理的謹慎措施。如果您發現任何不準確或遺漏資訊，請通知當地辦公室。我們不對任何印刷或技術錯誤負責，並保留更改產品和手冊的權利，恕不另行通知。

## 警告

為避免電磁干擾，本產品不應安裝或使用於住宅環境。

## 合規性

### FCC 第 15 部分

此設備經測試證明符合 FCC 規則第 15 部分中關於數字設備的限制。這些限制旨在為在商業環境中操作設備提供合理的保護，以防止有害干擾。本設備會產生，使用並輻射射頻能量，如果未按照說明手冊進行安裝和使用，可能會對無線電通信造成有害干擾。在居民區使用此設備可能會造成有害干擾，在這種情況下，將要求用戶自費糾正干擾。

本產品符合 FCC 規則的第 15 部分。操作必須符合以下兩個條件：

- 本設備不會造成有害干擾。
- 本設備必須接受收到的任何干擾，包括可能導致意外操作的干擾。

### LVD / EMC 指令



本產品符合歐洲低壓指令2014/35 / EU和EMC指令2014/30 / EU。

### WEEE 指令—2012 / 19 / EU



本手冊涉及的產品受廢棄電子電氣設備（WEEE）指令的保護，必須以負責任的方式進行處理。

## 限用物質含有情況標示聲明

設備名稱：網路攝影機 Equipment name		型號（型式）：A966/A967/A967B Type designation (Type)				
單元 Unit	限用物質及其化學符號 Restricted substances and its chemical symbols					
	鉛Lead (Pb)	汞Mercury (Hg)	鎘Cadmium (Cd)	六價鉻Hexavalent chromium (Cr <sup>+6</sup> )	多溴聯苯Polybrominated biphenyls (PBB)	多溴二苯醚Polybrominated diphenyl ethers (PBDE)
外殼	○	○	○	○	○	○
線材	○	○	○	○	○	○
電路板	○	○	○	○	○	○
五金件	○	○	○	○	○	○
<p>備考1. “超出0.1 wt %”及“超出0.01 wt %”係指限用物質之百分比含量超出百分比含量基準值。 Note 1 : “Exceeding 0.1 wt %” and “exceeding 0.01 wt %” indicate that the percentage content of the restricted substance exceeds the reference percentage value of presence condition.</p> <p>備考2. “○”係指該項限用物質之百分比含量未超出百分比含量基準值。 Note 2 : “○” indicates that the percentage content of the restricted substance does not exceed the percentage of reference value of presence.</p> <p>備考3. “-”係指該項限用物質為排除項目。 Note 3 : The “-” indicates that the restricted substance corresponds to the exemption.</p>						

## 安全信息

單元及其附件的安裝和拆卸必須由合格人員進行。在安裝和操作之前，必須閱讀設備隨附的所有安全說明。

### 安裝

- 本設備是 A 類產品，可能會造成無線電干擾。如有必要，請採取措施。
- 確保攝影機在溫度和濕度符合要求的環境中使用。避免使攝影機受到過大的壓力，振動，濕氣，灰塵和強烈的電磁輻射。
- 產品不隨附電源供應器。請使用符合 BSMI 認證要求的電源供應器或 PoE 設備。否則可能會損壞設備。電源供應器建議使用如下,且該電源供應器本體之標籤須含 LPS 標示(註:僅適用該商品未提供防火外殼時)

廠牌:MOSO

型號: X30-T1670R360-060P0-Q

輸入: 100-240V~ 50/60Hz 1.8A

輸出: 36V=1.67A

- 確保電源供應器和攝影機之間的電源線的長度不要太長，否則攝影機的電壓會降低，從而導致攝影機無法正常工作。如果需要加長電源線，請加長電源供應器和電源之間的電纜。
- 請勿用手抓住尾纜以承受重量。否則，攝影機的電纜連接器可能會鬆動。
- 請勿切斷尾線。裸露的尾線可能會導致短路並損壞攝影機。
- 連接到外部接口時，請使用現有的連接端子，並確保電纜端子（門鎖或線夾）處於良好狀態並正確固定。確保電纜在安裝過程中不拉緊，並留有適當的餘量，以防止端口接觸不良或因震動或晃動而鬆動。
- 尾線的末端必須保持良好的保護。採取防水措施以保護尾線。
- 在運輸過程中，需要特別注意保護透明球型罩，以防止摩擦，刮擦和污染等。為保持罩的清潔，在安裝過程中請勿去除罩上的保護膜。安裝完成後，請在打開設備電源之前將薄膜取下。
- 聯繫專業人員以獲取維護信息。請勿嘗試自行拆卸設備。對於由未經授權的維修導致的問題，我們將不承擔任何責任。

### 維護

- 如果前玻璃表面上有灰塵，請使用無油刷或橡膠除塵球輕輕去除灰塵。
- 如果玻璃前表面上有油脂或灰塵污漬，請使用防靜電手套或無油抹布從中心向外輕輕清潔玻璃表面。如果仍然無法去除油脂或污漬，請使用防靜電手套或蘸有清潔劑的無油抹布輕輕擦拭玻璃表面，直到將其去除。
- 清潔透明球罩時，請勿使用有機溶劑，例如苯或乙醇。



- 打開電源時，切勿直視發射激光器。 打開電源時，切勿直視光纖端口和光纖電纜的末端。
- 使用此處未指定的控件或性能或程序進行調整可能會導致危險的激光發射。

# 介紹

## 型號清單

本硬體手冊包含以下型號：

A966		2 百萬畫素 Deep Learning AI ColorGuard 33x 室外 PTZ 型 具備 紅外線 250 公尺, 白光 LED 100 公尺, 智慧雙光技術, 寬動態 150dB
A967		5 百萬畫素 Deep Learning AI ColorGuard 33x 室外 PTZ 型 具備 紅外線 250 公尺, 白光 LED 100 公尺, 智慧雙光技術, 寬動態 150dB
A967B		5 百萬畫素 Deep Learning AI ColorGuard 33x 室外 PTZ 型 具備 紅外線 250 公尺, 白光 LED 100 公尺, 智慧雙光技術, 寬動態 150dB

## 包裝內容

若包裝有損壞或內容不完整，請聯絡您當地的經銷商。附件項目可能因型號而異，詳細內容請以實際產品為準。

- 攝影機
- 防水電纜接頭
- 配件包
- 扳手
- 保固卡

## 外觀說明



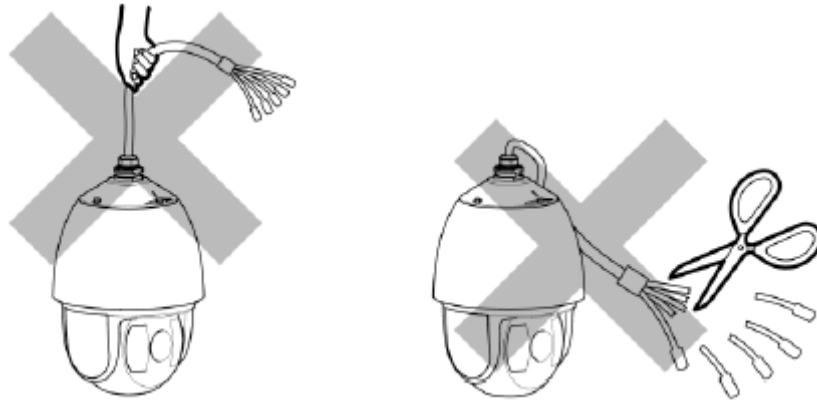
	Item	Description
1	乙太網路埠	連接至網路。
2	數位輸入 / 輸出	可連接外部警報裝置以觸發並回應事件，例如煙霧偵測器、聲音警報器等。
	音訊輸入 / 輸出	可連接外接麥克風與喇叭。
3	電源接口	在未使用 PoE 時，為攝影機提供電源。
4	重置按鈕	按住約 15 秒可將攝影機還原為出廠預設設定。 <b>備註：</b> 位於背板蓋內。
5	記憶卡插槽	插入記憶卡以進行本地端錄影。 <b>備註：</b> 位於背板蓋內。
6	白光 / 紅外線	白光提供彩色夜視照明；紅外線 LED 則在低光源或全黑環境下提供紅外線照明。
7	內建喇叭	提供音訊輸出。

### 備註：

- 安裝攝影機前，請先斷開電源。
- 本攝影機不提供外部裝置的電源，請確保使用外部電源為警報輸入／輸出、音訊等外接裝置供電。

# 安裝步驟

## 準備安裝



以下僅供參考。詳情請參閱實際產品。

安裝攝影機前，請對照裝箱單核對設備型號、配件類型和數量，確保組件齊全。

### 驗證安裝位置的承載能力

驗證安裝位置是否滿足軸承要求。否則，建議您根據設備重量加固安裝位置。有關更多信息，請參閱產品數據表。

### 驗證防雷和接地要求

為電源、音源影像信號接口、RS485 接口選擇合適的防雷裝置。

### 電纜要求

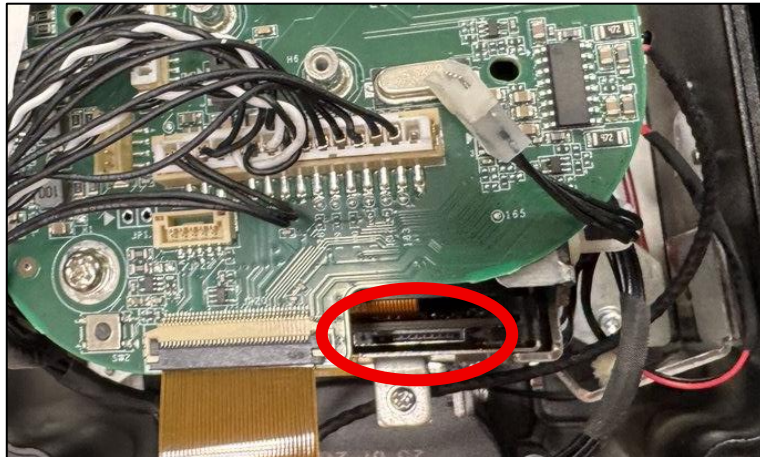
10M/100M 乙太網 CAT 5/5E UTP 電纜適用於 ANSI/EIA/TIA-568A/B 和 ISO/D。

網線中的八根線需要平行插入網線接頭的頂部。電纜連接器需要壓接到位。連接線連接器就位時，確保連接線連接器的金屬片相互平行，連接線連接器的卡箍完好無損。

## 安裝存儲卡（可選）

先安裝存儲卡，然後在使用前在軟體界面中格式化存儲卡。安裝前請斷開攝影機的電源，否則可能會損壞攝影機或存儲卡。

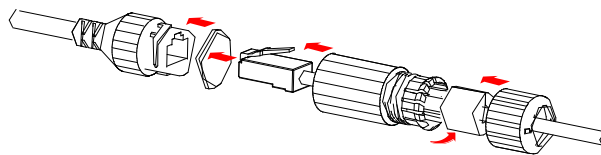
1. 鬆開螺絲以拆卸背蓋。
2. 找到記憶卡插槽，並依正確方向插入記憶卡。



3. 裝回背蓋。
4. 將防水環正確安裝到位。

## 防水乙太網線

1. 將橡膠圈連接到網線。然後按照下圖所示的順序連接電纜密封套。



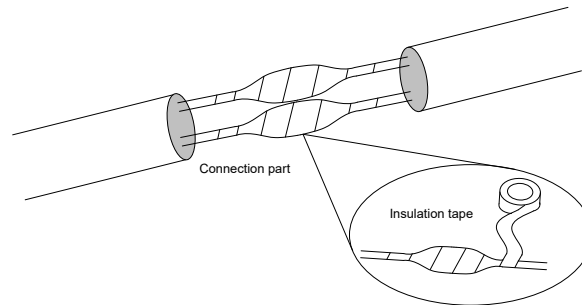
2. 將網路電纜插入攝像機的乙太網端口。然後，擰緊電纜密封套。

**備註：**請按照以下說明對電纜進行防水處理。因防水措施不當造成進水損壞設備，用戶應承擔責任。

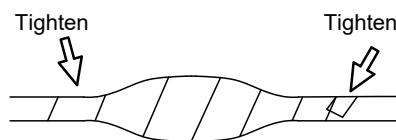
## 防水其他電纜

將其他電纜連接到相應的設備。然後按照以下步驟使用防水膠帶保護電纜免受水的侵害。這些僅供您參考。

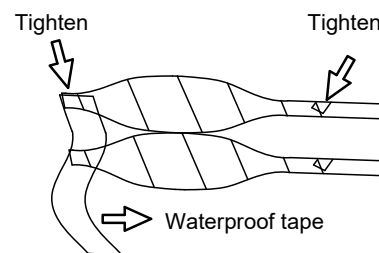
1. 將線纜連接到相應的設備上，並使用絕緣膠帶保護線纜和線纜連接處。然後使用絕緣膠帶包裹每個電纜連接。



2. 將線纜連接到相應的設備上，並使用絕緣膠帶保護線纜和線纜連接處。然後使用絕緣膠帶包裹每個電纜連接。



Wrap the used cables separately



Wrap the unused cables together into a bundle

3. 若未使用 AC/DC 電源，請務必以防水膠帶確實包覆。

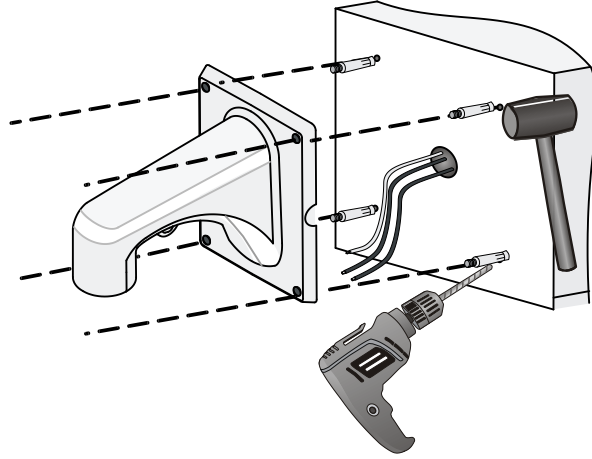


### 備註:

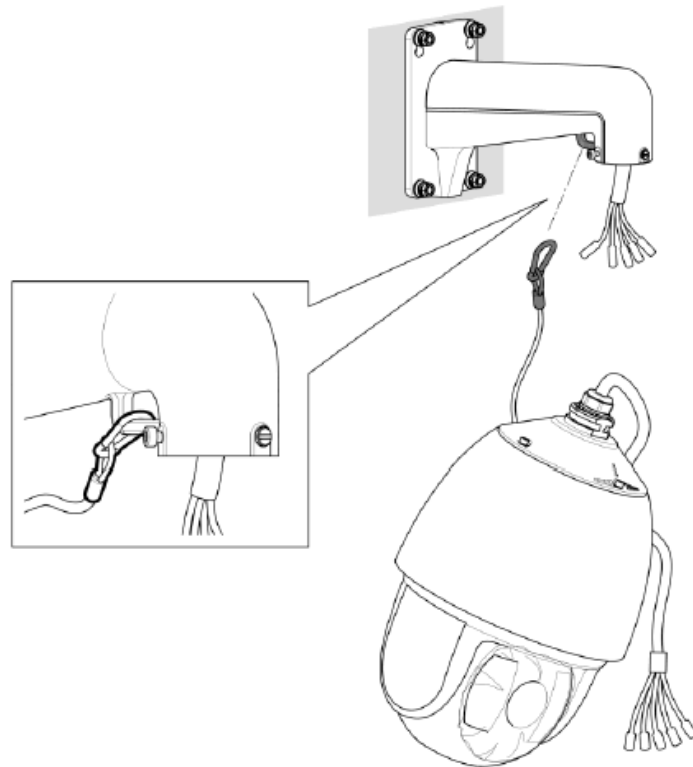
- 絕緣電纜時避免短路。
- 使用可與絞合電纜粘在一起的自粘防水膠帶。
- 纏繞電纜時請擰緊防水膠帶，並確保完全覆蓋電纜連接。
- 建議將防水電纜放入需要單獨購買的防水接線盒中。

## 掛在牆上

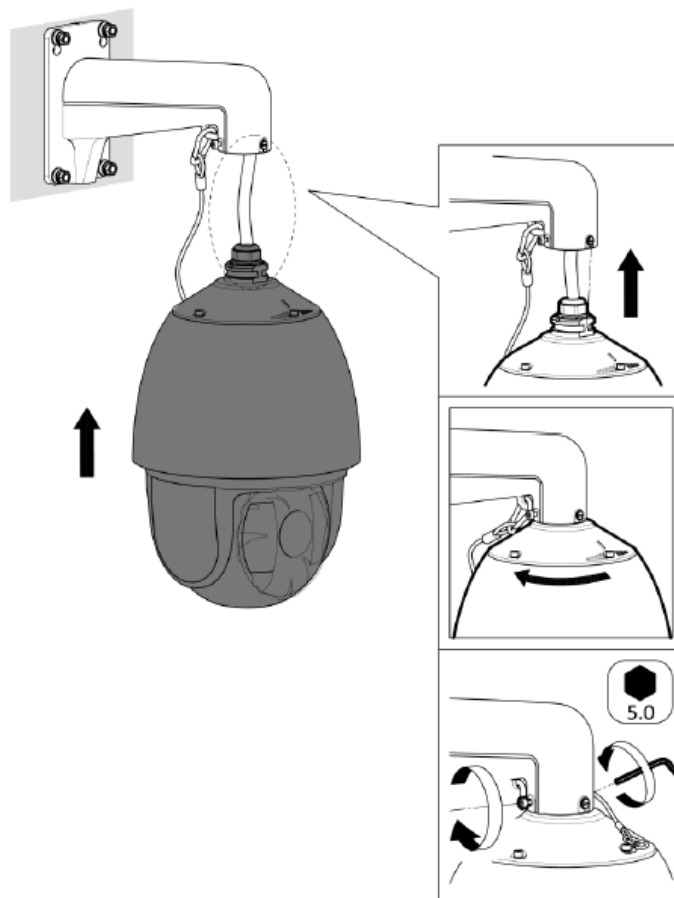
1. 將線纜穿過牆面進行佈線。
2. 參照支架的安裝點標記孔位，將線纜穿過牆上的孔。然後鑽孔並敲擊膨脹螺栓。



3. 使用安全掛繩將攝影機懸掛於壁掛支架上，並視需要連接線纜。



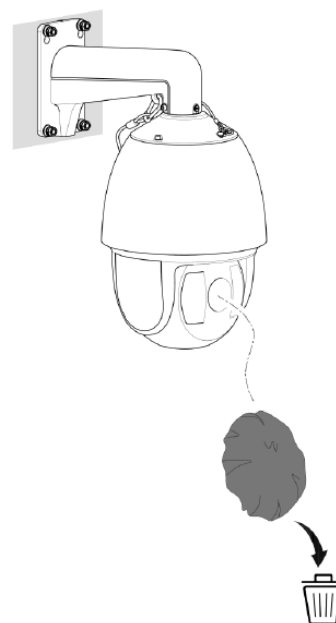
4. 將線纜推入內部，並將攝影機本體插入壁掛支架中。對齊螺絲孔後，使用隨附的扳手鎖緊螺絲，以確實固定。



5. 撕除鏡頭上的保護膜，即可完成安裝。

**備註：**

- 擰緊所有螺絲以牢固固定攝影機。
- 為了防水，請在攝像機和支架之間、牆壁貼面縫隙和牆壁引出孔之間塗抹密封膠。
- 以上安裝描述的是暗裝。開放式安裝，直接將線纜從支架上的線纜槽中引出。



## 連接攝影機

在開始之前，請檢查以下內容：

- 您的攝影機運行正常並且已連接到網路。
- 您使用的 PC 已安裝瀏覽器。

請按照以下步驟通過網路訪問攝影機：

1. 在電腦上打開網頁瀏覽器，在地址欄中輸入攝影機的 IP 地址，然後按 **Enter** 打開登錄頁面。
2. 對於首次登錄，系統將提示您設置管理員密碼。按照屏幕上的說明進行操作。
3. 輸入用戶名和密碼，然後單擊登錄。

### 備註：

- 首次登錄時安裝 **ActiveX**。ActiveX 的安裝完成後，打開網頁瀏覽器進行登錄。
- **DHCP** 預設為啟用狀態。若網路中已部署 **DHCP** 伺服器，攝影機的 IP 位址可能會被動態分配，您需要使用分配的 IP 位址進行登入。
- 若首次登入時出現提示，請安裝外掛程式。請依照螢幕上的指示完成安裝，然後重新開啟瀏覽器進行登入。

如果安裝失敗，請在登錄前在網頁瀏覽器中打開 **Internet** 選件。單擊“安全性”選項卡，單擊“受信任的站點”，然後單擊“站點”以添加網站。如果使用 **Windows**，則需要先將 **setup.exe** 保存到 PC，然後右鍵單擊該文件，選擇“以管理員身份運行”，然後根據說明進行安裝。

# 規格

	A966	A967	A967B
最高解析度	2 百萬畫素	5 百萬畫素	5 百萬畫素
影像傳感應器	逐行掃描的 CMOS		
傳感器尺寸	1/2.7 "		
最低照度	彩色: 0.002 lux at F1.5 (自動增益控制開啟); 黑/白: 1 lux at F1.5 (自動增益控制開啟); 0 Lux (IR LED 開啟)		
機械紅外濾鏡切換	有		
紅外線	智能型 IR LED		
紅外燈照射距離	250 公尺		
電子快門	1-1/30000 秒 (手動模式); 1-1/30000 秒 (自動模式)		
焦距	變焦, f5.9-194.7 毫米		
光圈	F1.5-F3.4		
縮放比例	33x 光學變焦, 16x 數位變焦		
水平可視角度	60.2° - 2.3°		
垂直視角	35.2° - 1.3°		
旋轉攝影範圍	360° 無限平移		
傾斜範圍	-15°~90° (帶 E-flip)		
音訊類型	雙向, 外部音源輸入, 外部音源輸出		
音源壓縮	G.711, G.726, 脈衝編碼調變		
網路埠口	1, 乙太網路(10/100 Base-T), RJ-45 連接埠		
數位輸入/輸出	2/1		
本地儲存	MicroSD, MicroSDHC, MicroSDXC 記憶卡插槽 (不附記憶卡, 最高支持 512GB, Kingston or Sandisk only)		
操作按鈕	重置按鈕		
電力來源	DC 36V 1.67A, PoE (DC 50~57V)		
電源消耗	42 W (PoE, 加熱器與紅外線開啟)		
重量	5500 公克 (12.13 磅)		
尺寸	(Ø x H): 戶外: 220 毫米 x 360.2 毫米 (8.7" x 14.2")		
操作溫度	-30 溫度(攝氏) ~ 65 溫度(攝氏) (-22 溫度(華氏) ~ 149 溫度(華氏))		
突波防護	6KV		



Copyright © 2026, ACTi Corporation All Rights Reserved

建騰創達科技股份有限公司

台北市內湖區堤頂大道 2 段 407 巷 20 弄 1 號 7 樓

7F, No. 1, Alley 20, Lane 407, Sec. 2, Ti-Ding Blvd., Neihu District, Taipei, Taiwan 114, R.O.C.

TEL : +886-2-2656-2588 FAX : +886-2-2656-2599

Email: [sales@acti.com](mailto:sales@acti.com)