

網路影像錄影機 快速入門

ZNR-423

2024/11/15



ACTi
Connecting Vision

目錄

前言	2
安全資訊.....	2
限用物質含有情況標示	2
合規性	3
LVD/EMC Directive	3
WEEE Directive–2012/19/EU.....	3
Battery Directive-2013/56/EC.....	3
開始前	4
安裝磁碟.....	4
端口，接口和 LED.....	7
登錄.....	8
開啟.....	8
即時預覽.....	8
回放.....	8
使用網絡瀏覽器進入.....	8
關閉.....	9
規格	10

合規性

FCC Part 15


本設備經測試證明符合FCC 規則第15 部分關於數位設備的限制。這些限制旨在為在商業環境中操作設備提供合理的保護，防止有害干擾。本設備會產生、使用並輻射射頻能量，如果未按照說明手冊進行安裝和使用，可能會對無線電通信造成有害干擾。

在住宅區使用此設備可能會造成有害干擾，在這種情況下，使用者需要自費糾正干擾。

本產品符合FCC 規則的第15 部分。操作必須符合以下兩個條件：

- 此設備不會產生有害干擾。
- 本設備必須接受收到的任何干擾，包括可能導致意外操作的干擾。

LVD/EMC Directive

 該產品符合歐洲低壓指令 2014/35 / EU 和 EMC 指令 2014/30 / EU

WEEE Directive–2012/19/EU



本手冊涉及的產品受廢棄電子電氣設備（WEEE）指令的保護，必須以負責任的方式進行處理。

Battery Directive-2013/56/EC



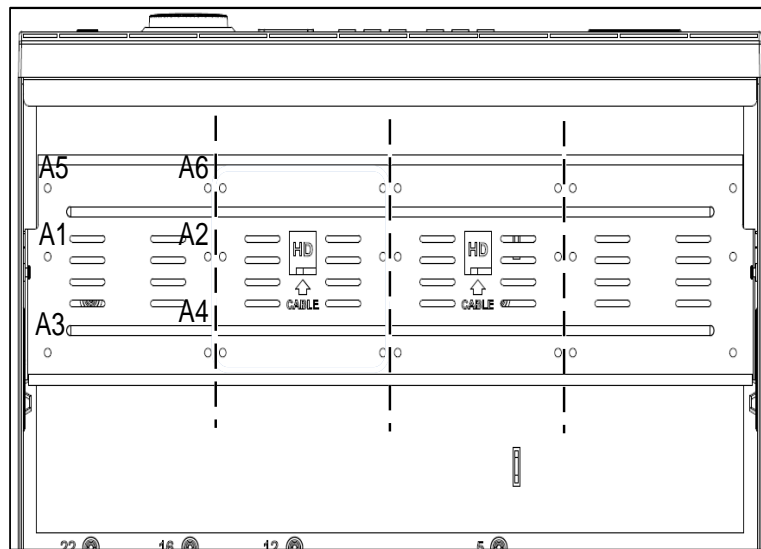
產品中的電池符合歐洲電池指令 2013/56/EC。為了正確回收，請將電池返回給您的供應商或指定的收集點。

開始前

請注意，無法修改系統用戶界面（UI）上為灰色顯示的參數。顯示的參數和值可能會因設備型號而有不同，本手冊中的數字僅用於說明目的。

安裝磁碟

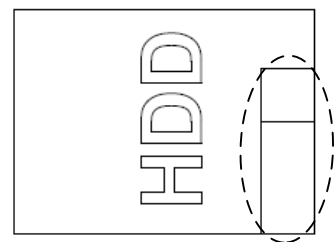
備註：安裝前斷開電源。在整個安裝過程中使用防靜電手套或腕帶。



備註：

- 三 (3) 條虛線（僅用於說明）將四組螺絲孔分開。請勿跨線安裝。

虛線表示電纜連接側（可能因設備而異）。確保磁盤面向正確的安裝面。



選項 1（用於 4 個硬碟）

1. 鬆開後面板上的螺絲。然後用兩個拇指按壓並滑動打開蓋子。



2. 鬆開兩側的螺絲，取出安裝板。



3. 將磁盤固定在安裝板上並擰緊螺釘。



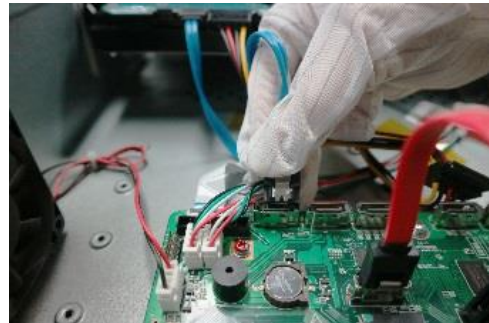
4. 將安裝板放回原位。



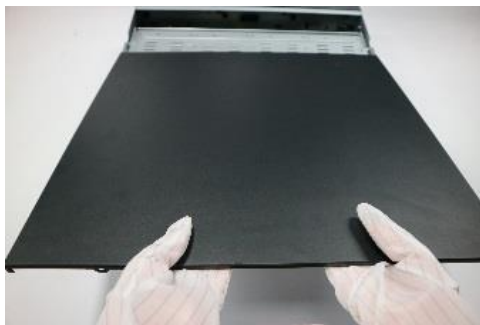
5. 擰緊兩側的螺釘以固定安裝板。



6. 將電源線和數據線連接到磁盤。將電纜連接到主板。

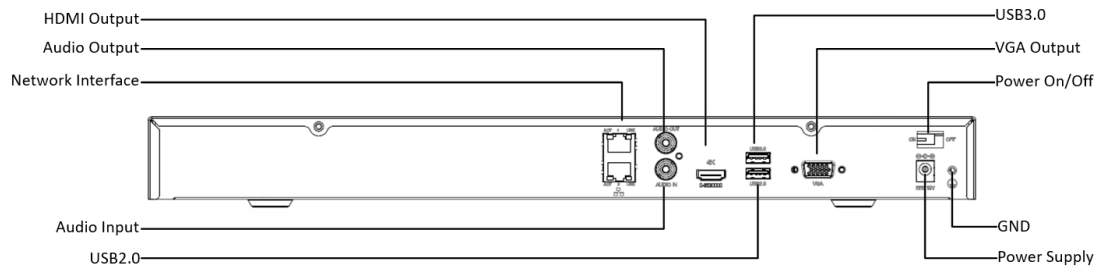


7. 將蓋子放回原位並擰緊後面板上的螺釘。



端口，接口和 LED

端口，接口，連接器，電源開/關和 LED 指示燈可能會隨設備型號而不同。請參閱以下兩個示例



LED	描述
PWR (電源)	持續亮起：已連接電源。
RUN (運行)	<ul style="list-style-type: none"> ● 持續亮起：正常 ● 閃爍：正在啟動
NET (網路)	持續亮起：已連接到網路
GUARD (佈防)	持續亮起：啟用佈防
IR	<ul style="list-style-type: none"> ● 持續亮起：啟動遠程控制 ● 閃爍：驗證設備代碼
ALM (警報)	持續亮起：發生設備警報
HD(硬碟)	<p>僅一個HD LED:</p> <ul style="list-style-type: none"> ● 持續亮起：沒有磁碟；或磁碟異常 ● 閃爍：讀取或寫入數據 <p>每個磁碟一個 HD LED：</p> <ul style="list-style-type: none"> ● 綠色常亮：正常 ● 綠色閃爍：正在讀取或寫入數據 ● 紅色常亮：異常 ● 紅色閃爍：正在重建陣列

登錄

將預設 IP 位址輸入為：**192.168.0.10**。

首次登錄時使用默認用戶名 **admin** 和密碼 **123456**。

備註：默認密碼僅用於首次登錄，並應更改為包含至少八個字符的強密碼，以確保安全，該密碼至少包含八個字符，包括大寫和小寫字母，數字和符號。




備註：默認密碼僅用於首次登錄，並應更改為包含至少八個字符的強密碼，以確保安全，該密碼至少包含八個字符，包括大寫和小寫字母，數字和符號。

1. 右鍵點選視窗中的任何位置，然後選擇“**MENU**”。顯示登錄對話框。
2. 從下拉列表中選擇用戶名，輸入密碼，然後點選“**LOGIN**”。

開啟

確認安裝和電纜連接正確。連接電源，然後打開電源開關（如果適用）。NVR 啟動後，按照嚮導完成基本設置。

即時預覽

點擊 **MENU > CAMERA > CAMERA**。列出發現的攝像機。點擊  以添加攝像機。要搜索網段，請點擊 **SEARCH**。如果新增了攝影機，但即時影片不可使用，請檢查網絡連接，並確保在系統中設置了正確的攝影機用戶名和密碼。如必要時請進行修改。

回放

右鍵點擊預覽視窗，然後選擇“**PLAYBACK**”以查看當天錄製的影片。傳送時可使用 **7×24** 錄製時間表，並可以在 **MENU > STORAGE > RECORDING** 下進行編輯。

使用網絡瀏覽器進入

從連接的電腦上使用 Web 瀏覽器（例如 Internet Explorer）進入 NVR。


在地址欄中輸入 NVR 的 IP 地址，然後按 **Enter**。按照提示安裝插件。安裝開始時關閉所有 Web 瀏覽器。

打開 Web 瀏覽器並使用正確的用戶名和密碼登錄。

關閉

使用 **SHUTDOWN** 而不要切斷電源或關閉電源開關。突然的電源故障可能會導致設備損壞和數據遺失。

規格

	
	ZNR-423
• 功能	
最高解析度	8 百萬畫素
最多的視訊設備數量	32
最多的用戶數量	本機端: 1, 遠端: 2
支援螢幕解析度	HDMI: 3840x2160 (30Hz), 1920x1080 (60Hz/50Hz), 1600x1200 (60Hz), 1280x1024 (60Hz), 1280x720 (60Hz), 1024x768 (60Hz) HDMI/VGA: 1920x1080 (60Hz/50Hz), 1280x1024 (60Hz), 1280x720 (60Hz), 1024x768 (60Hz)
類型	NVR 主機
憑證需求	否
免費註冊序號	32
顯示分割畫面	1, 4, 6, 8, 9, 16, 32
本地即時影像性能	2ch (up to 30 fps at 4K 3840 x 2160) 3ch (up to 30 fps at 5MP) 4ch (up to 30 fps at 4MP) 5ch (up to 30 fps at 3MP) 8ch (up to 30 fps at 2MP 1920 x 1080) 16ch (up to 30 fps at 720p) 32ch (up to 30 fps at D1)
數位變焦	有
事件狀態	在發生警報、伺服器與客戶端之間的連線中斷或恢復
即時影像回放	即時影像畫面中點選滑鼠左鍵就能進行即時回放功能
PTZ 控制	PTZ 控制, 速度控制
分辨率	H.265, H.264
音頻類型	雙向, 外部音源輸入, 外部音源輸出
• 網路	
網路協議與服務	IPv4/v6, TCP, UDP, DHCP Client, HTTP, HTTPS, DNS, DDNS, NTP, RTSP, SMTP, FTP, ICMP, ARP, UPnP, SNMP
網路埠口	2 x Ethernet (10/100/1000 Base-T), RJ-45 連接器
• 錄影	
排程錄影	有
事件錄影	有
手動錄影	有
最大錄影流量	160 Mbps*

• 搜尋 & 播放	
播放控制	向前、向後回放速度 1x/2x/4x/8x/16x, 暫停, 停止
同步回放	32 頻道
匯出影像	MP4
Snapshot Export	JPEG
• 事件功能	
事件觸發	[網絡硬盤錄像機(NVR)]: Low disk space, 磁碟已滿, 磁碟遺失, Failed to write storage, IP address conflict, Network loss. [影像設備]: 視訊位移偵測, 破壞偵測, 聲音的檢測
事件回應	撥放警示聲, E-mail 通知與快照
• 系統	
權限管理	128 遠端使用者, 使用者群組可自定義權限
遠端使用者作業系統	Windows 7, Windows 8, Windows 10
操作系統	Embedded Linux
USB	2-Port USB 2.0, 1-Port USB 3.0
• 整合	
ONVIF 標準	有
支援瀏覽器	IE 10 or 更新
• 儲存裝置	
儲存槽	SATA, Max. 4 硬碟 (不包含儲存硬碟)
HDD 尺寸	3.5"
最大錄影容量	6TB x4
RAID 級別	No
• 界面	
音源介面	RCA Jack
本機介面	USB 鍵盤和滑鼠
本機顯示界面	HDMI x 1, VGA x 1
• 一般	
電力來源	直流電(DC) 12V
電源消耗	15 W (直流電(DC), without HDD)
重量	3150 公克 (6.94 磅)
尺寸	(W x H x D): 440 毫米 x 50 毫米 x 344 毫米 (17.3" x 2.0" x 13.5") 機架式空間: 1U

綁定配件	電源變壓器, USB 滑鼠
風扇	有
操作溫度	-10 溫度(攝氏) ~ 55 溫度(攝氏) (14 溫度(華氏) ~ 131 溫度(華氏))
操作濕度	10% - 90% 相關濕度
遠端控制	網路客戶端
彩色	黑色
材料	Iron
保固	2 年. 有關延長保固期, 請見 http://www.acti.com/support/warranty



Copyright © 2019, ACTi Corporation All Rights Reserved
7F, No. 1, Alley 20, Lane 407, Sec. 2, Ti-Ding Blvd., Neihu District, Taipei, Taiwan 114, R.O.C.
TEL : +886-2-2656-2588 FAX : +886-2-2656-2599
Email: sales@acti.com